

Systemhaus mit Öl-Brennwertkessel Logano plus SB105.

Grafik: Buderus



froeling
besser heizen

UNSERE WÄRME HAT MEHR POWER.

Jetzt bis zu **6.900,- EURO** BAFA-FÖRDERUNG**



PE1 PELLET

PLUS X AWARD
ausgewählt als
BESTES PRODUKT
2015/2016

PELETSKESSEL PE1 Pellet.
Die flexible Komplettlösung für den Heizraum.

OPTIONAL MIT BOILER- UND HYDRAULIKEINHEIT	ONLINESTEUERUNG FROELING-CONNECT.COM
NUR 0,38 m² GRUNDFLÄCHE	GERINGER STROMVERBRAUCH INNOVATIV

* 10 Jahre Vollgarantie inkl. Verschleißteile nur in Verbindung mit einem X10-Wartungsvertrag lt. Garantiebedingungen
** Beispielförderung Pelletskessel mit Pufferspeicher (mind. 30 kW) und APEE-Förderung gem. BAFA-Richtlinien. Nähere Informationen bei Ihrem Gebietsvertreter und auf www.froeling.com.

www.froeling.com Tel. 089 / 927 926 - 301



BRENNWERTTECHNIK

Effizient heizen

Bei der Verbrennung von Erdgas oder Heizöl entsteht Wasserdampf – und darin steckt jede Menge Wärmeenergie. Moderne Brennwertgeräte nutzen diese, um ein Gebäude zu beheizen. Ein Kesseltausch kann deshalb bis zu 30 Prozent Energie sparen.

► In vielen deutschen Kellern arbeiten Heizkessel, die bereits 15 oder mehr Jahre auf dem Buckel haben. Sie verbrauchen unnötig viel Energie und sorgen für hohe Heizkosten. Der Spitzenverband der Gebäudetechnik VdZ weist darauf hin, dass moderne Brennwertkessel dagegen äußerst effizient arbeiten. Doch was ist Brennwerttechnik eigentlich? Bei der Verbrennung von Gas oder Öl entsteht neben der Wärme auch Wasserdampf. Dieser Wasserdampf enthält Wärmeenergie, die bei herkömmlichen Heizungsan-

lagen durch das heiße Abgas ungenutzt über den Schornstein verloren geht.

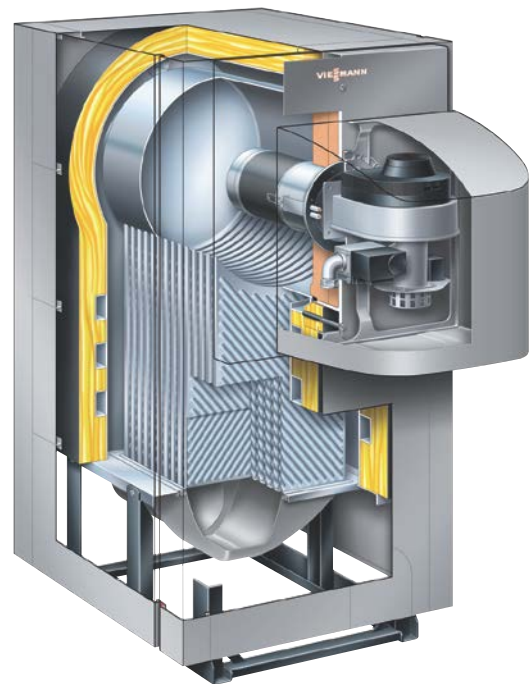
Brennwertgeräte dagegen arbeiten nach dem Kondensationsprinzip und nutzen diese Energie, indem der Wasserdampf so weit abgekühlt wird, dass aus dem Wasserdampf wieder Wasser wird. Zur Kühlung des Wasserdampfs wird üblicherweise die Rücklauftemperatur des Heizungssystems genutzt.

Wer also seinen alten Kessel gegen ein effizientes Brennwertgerät austauscht, kann sich über Energieeinspa-



Gas-Brennwert-Wandgerät Vitodens 100-W.

Foto: Viessmann



Produktschnitt Gas-Brennwertkessel Vitocrossal 200.

Grafik: Viessmann

rungen von bis zu 30 Prozent freuen. Dadurch zahlt sich der Kesseltausch schon nach wenigen Jahren aus. Zudem stoßen Brennwertgeräte weniger klimaschädliche CO₂-Emissionen, Schadstoffe und Feinstaub aus und sorgen so für eine bessere Ökobilanz einer Heizungsanlage. Weitere Pluspunkte: Sie sind leicht zu bedienen und relativ wartungsarm.

Ein Brennwertkessel lässt sich sehr gut mit erneuerbaren Energiequellen kombinieren. Wird beispielsweise neben einem neuen Heizkessel auch eine Solarthermieanlage für die Warmwasserbereitung oder zur Heizungsunterstützung installiert, können insgesamt nach Einschätzung des VdZ bis zu 40 Prozent Energie eingespart werden. Der Anschluss eines wassergeführten Kaminofens ermöglicht zusätzliche Einsparungen.

Der Einbau eines modernen Brennwertkessels wird von der KfW-Bank gefördert. (Zur Verfügung stehen Programm 152 für zinsgünstige Kredite und Programm 430 für Zuschüsse). Dafür müssen folgende Kriterien erfüllt werden:

- Externe Umwälzpumpen müssen Hocheffizienzpumpen der Effizienzklasse A sein und

auf einen minimalen Förderdruck von 100 mbar einstellbar sein, für interne Umwälzpumpen ist ein minimal einstellbarer Förderdruck von 200 mbar gefordert.

- Die Heizungsanlage muss für einen dauerhaften Brennwertbetrieb geeignet sein, also maximale Vorlauftemperaturen am Auslegungspunkt unter 60 °C aufweisen. Dafür notwendige Umbaumaßnahmen am Verteilnetz oder Heizkörpern sind ebenfalls förderfähig.

Stimmen diese technischen Voraussetzungen, beträgt der Zuschuss 10 Prozent der Kosten, maximal 5.000 Euro pro Wohneinheit.

Das BAFA, Bundesamt für Wirtschaft und Ausfuhrkontrolle, gibt einen Zuschuss von 500 Euro (den Kesseltauschbonus), wenn Sie künftig auf Brennwerttechnik setzen.

Voraussetzung für eine Förderung durch KfW oder BAFA ist immer ein hydraulischer Abgleich mit raumweiser Heizlastbestimmung, der durch den Fachhandwerker durchgeführt werden muss.

Die Fördermitteldatenbank auf dem Serviceportal www.intelligent-heizen.info gibt Auskunft darüber, ob auf Landes- oder Kommunalebene

weitere Fördertöpfe vorhanden sind.

Übrigens: Wenn Sie Ihre alte Heizung gegen einen modernen Brennwertkessel tauschen, sollten Sie gleichzeitig das gesamte Heizsystem optimal einstellen lassen. Das empfiehlt der VdZ. Im Einzel-

nen gehören dazu ein hydraulischer Abgleich, der Einbau einer geregelten Heizpumpe sowie moderner, bedarfsorientierter Thermostatventile. So können Sie sicher sein, dass die Brennwerttechnik hält, was sie verspricht.

(JU) ■



SCHÜNEMANN

Bad · Heizung · Klima

24 Std.

- **Heizungswartung & Service**
- **Installation kompletter Bäder**
- **Solar, Photovoltaik, BHKW's, Wärmepumpen, Holzvergaser**

Wir bieten:

- Schnelligkeit & Zuverlässigkeit seit 27 Jahren
- Spitzenqualität zum günstigen Preis
- Eine sichere und gute Betreuung

Leisten Sie sich Komfort durch ein modernes Bad!

- Design und Qualität für ein zeitloses schönes Bad
- Zum Ausspannen und Wohlfühlen



Schünemann Heizung · Sanitär GmbH

Turnstraße 6b Halberstädter Str. 49
39126 Magdeburg 39171 Langenweddingen

Tel. 0391 - 50 50 500 Tel. 039205 - 21 21 6

E-Mail: firma@schuenemann.com
Internet: www.schuenemann.com